

KOPIA MAPY EWIDENCYJNEJ

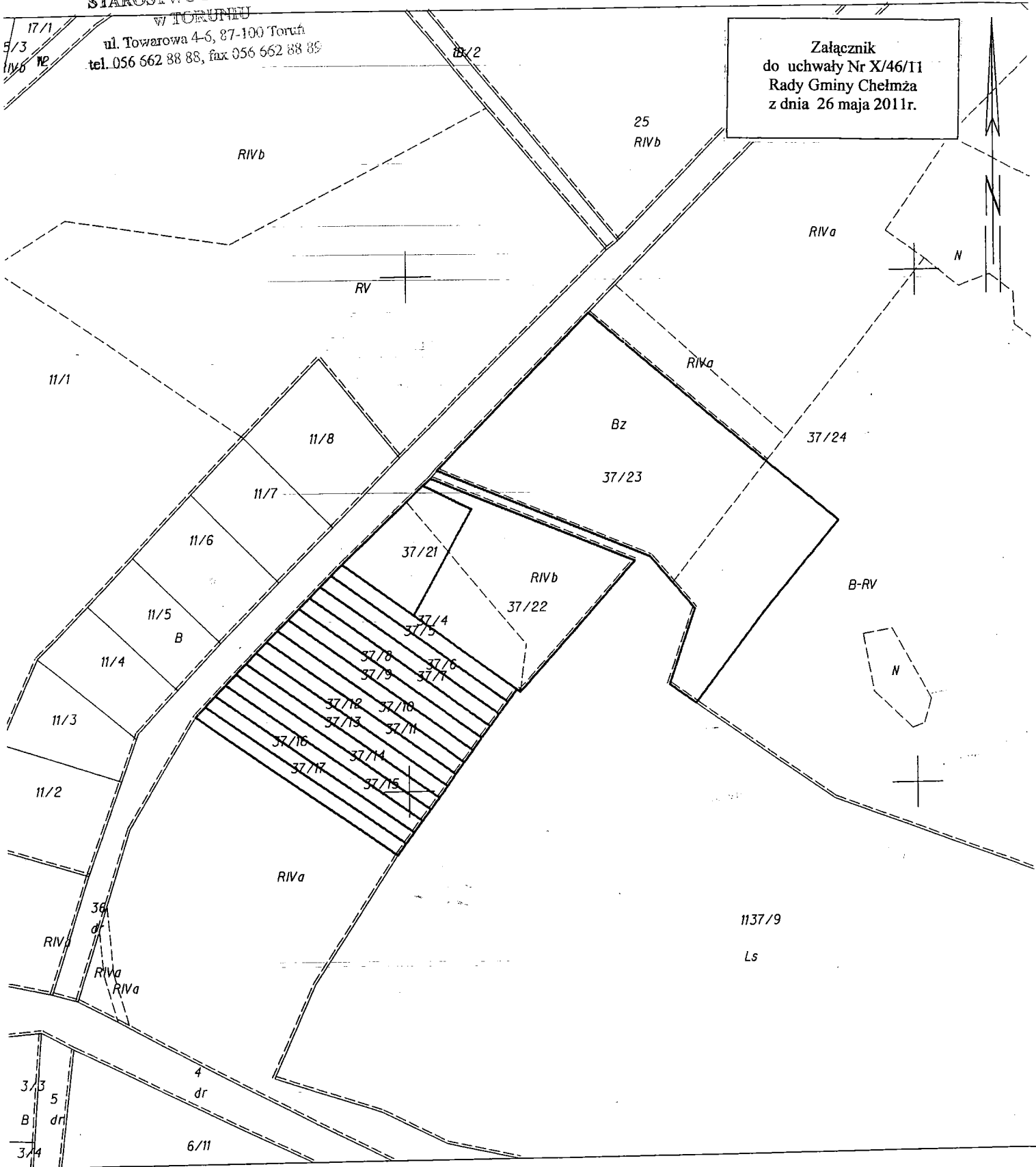
. 37/4, 37/5, 37/6, 37/7, 37/8, 37/9, 37/10, 37/11, 37/12, 37/13, 37/14, 37/15, 37/16, 37/17,
Sekcje mapy: 355.124.24; 355.124.19

SKALA 1:2000

STAROSTWO POWIATOWE
W TORUNIU

ul. Towarowa 4-6, 87-100 Toruń
tel. 056 662 88 88, fax 056 662 88 89

Załącznik
do uchwały Nr X/46/11
Rady Gminy Chełmża
z dnia 26 maja 2011 r.



Toruń dn. 2011-05-20

ZC MALKO
INSPEKTOR
Ryszarda Stefańska