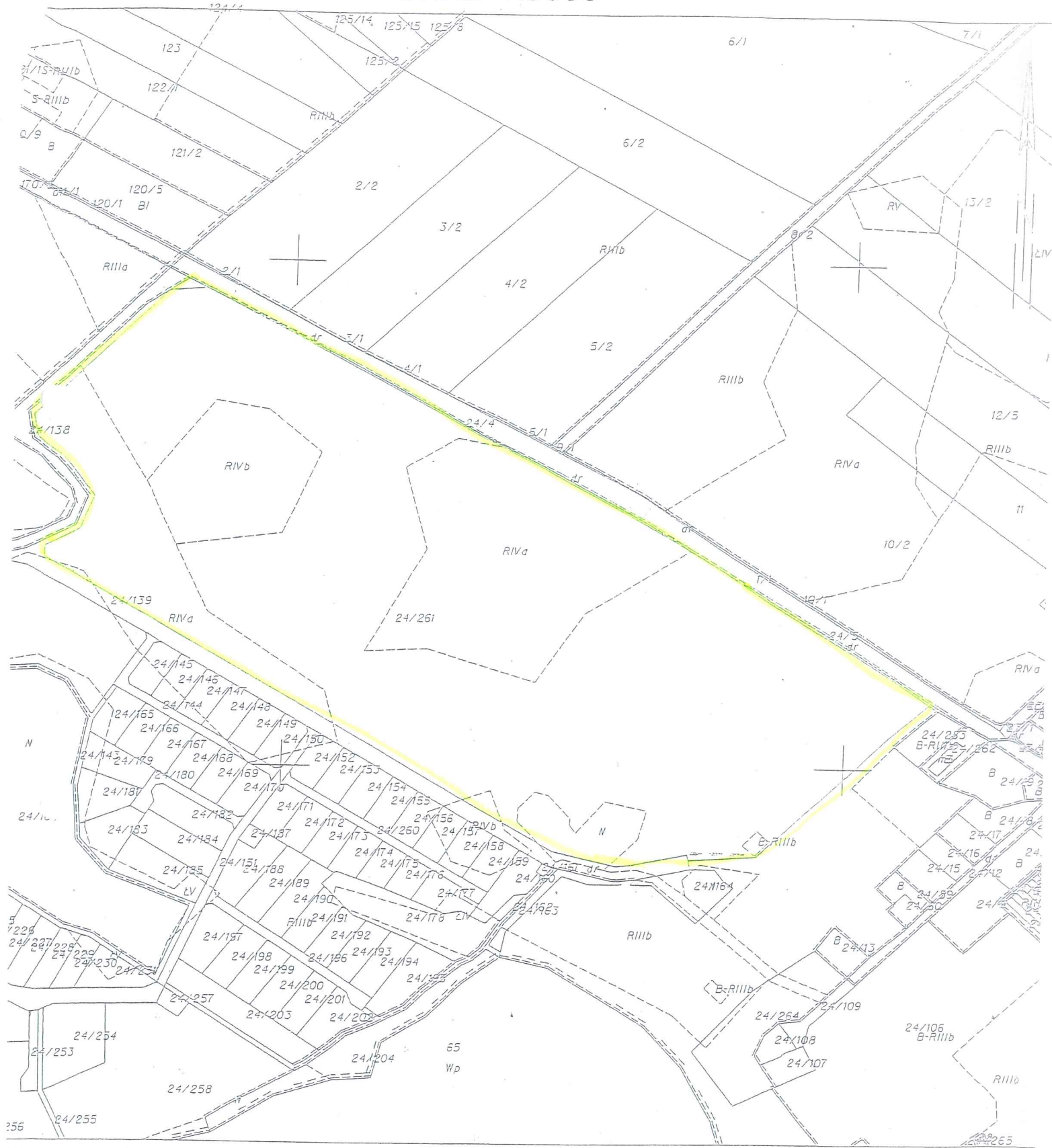


POWIATOWE
BIURO
6, 87-100 Toruń
8, fax 056 662 88 89

KOPIA MAPY EWIDENCYJNEJ
obr. Zalesie 0028: dz. 24/261
Sekcje mapy: 355.124.2
SKALA 1:5000

Załącznik
do uchwały Nr XII/56/11
Rady Gminy Chełmża
z dnia 4 lipca 2011 r.



11-06-08

8.06.2011 PRZEWODNICZĄCY
INSPEKTOR
Rady Gminy
Janusz Iwański
Krzysztof Stępański